

青少年感情生活研究

新聞發布會

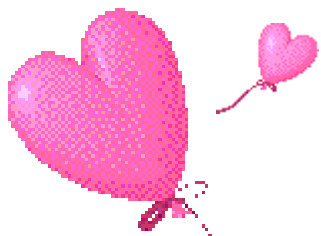
陳之虎先生
突破機構研究員

沈淑文小姐
突破機構心理輔導員

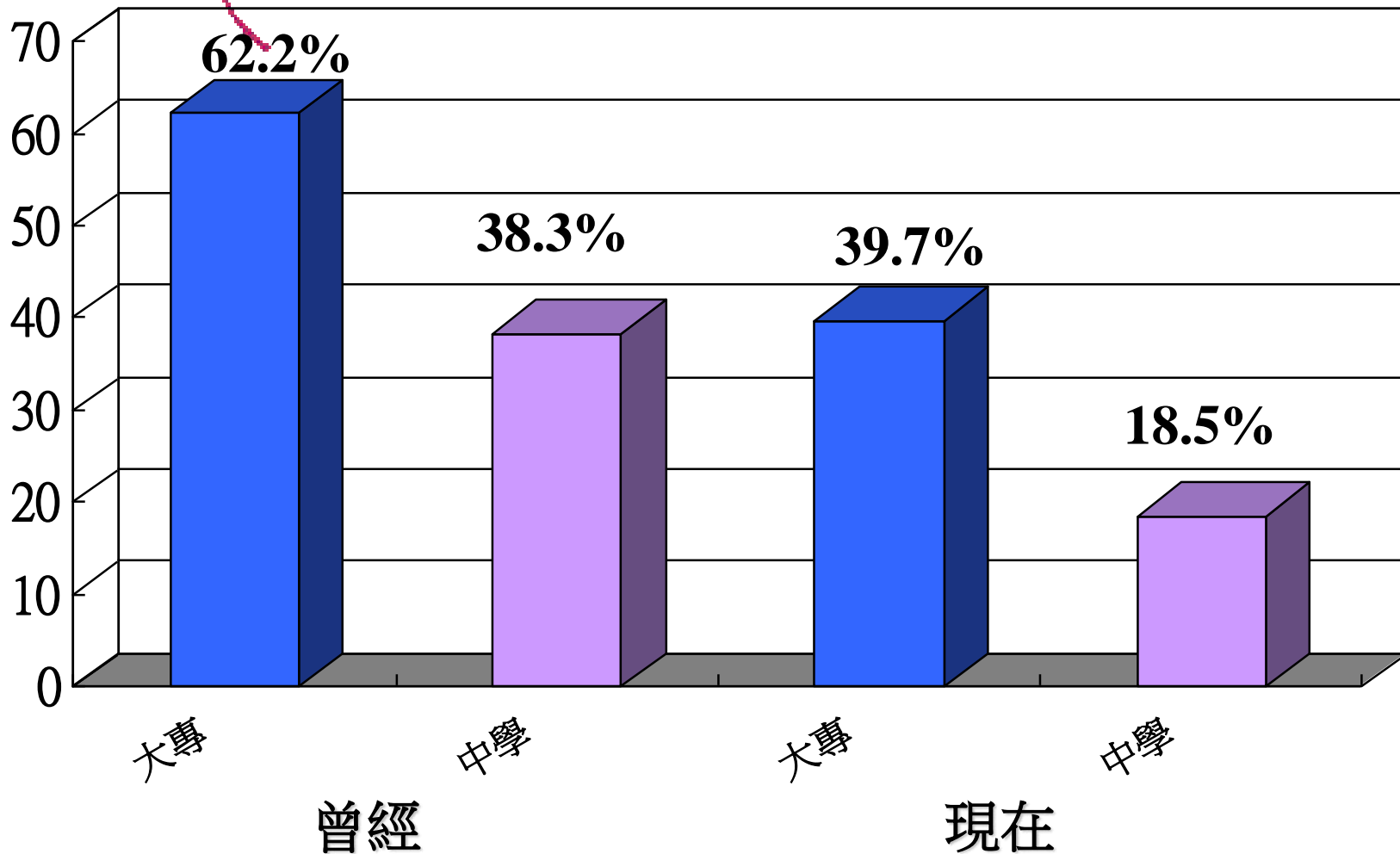


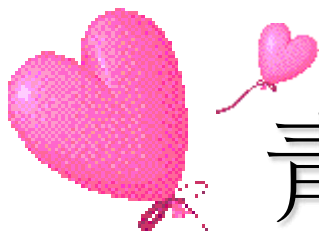
研究對象

- ♥ 本地高中學生及大專學生
- ♥ 有效問卷1898份
- ♥ 1466名高中學生
- ♥ 432名大專或大學生
- ♥ 回應率98.1%及61.3%
- ♥ 樣本標準誤差 < 2.5%
- ♥ 研究主要是瞭解現時青少年的戀愛模式、感情煩惱、關係及相處、及處理感情衝突的方式等

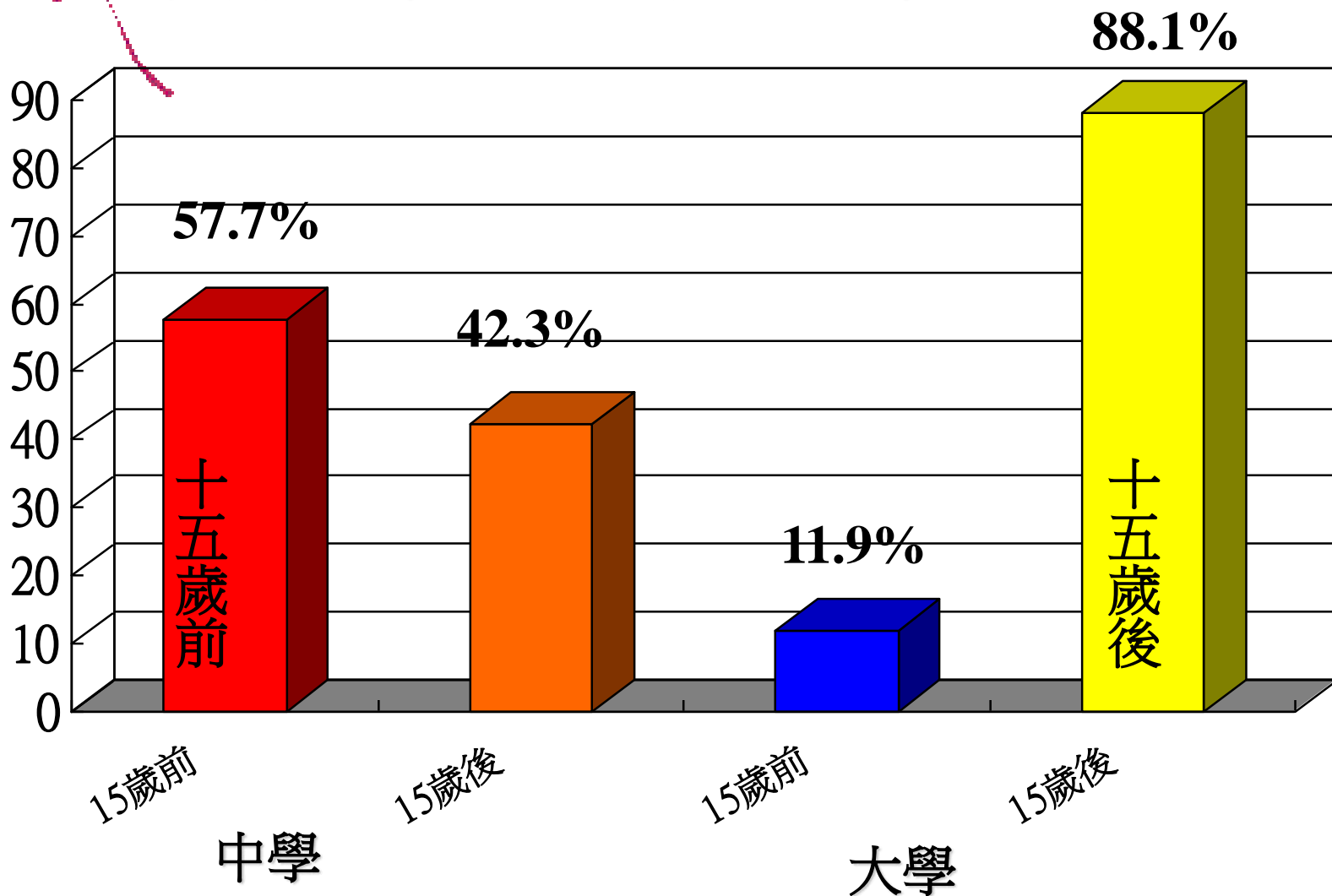


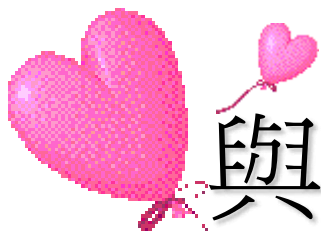
青少年拍拖情況



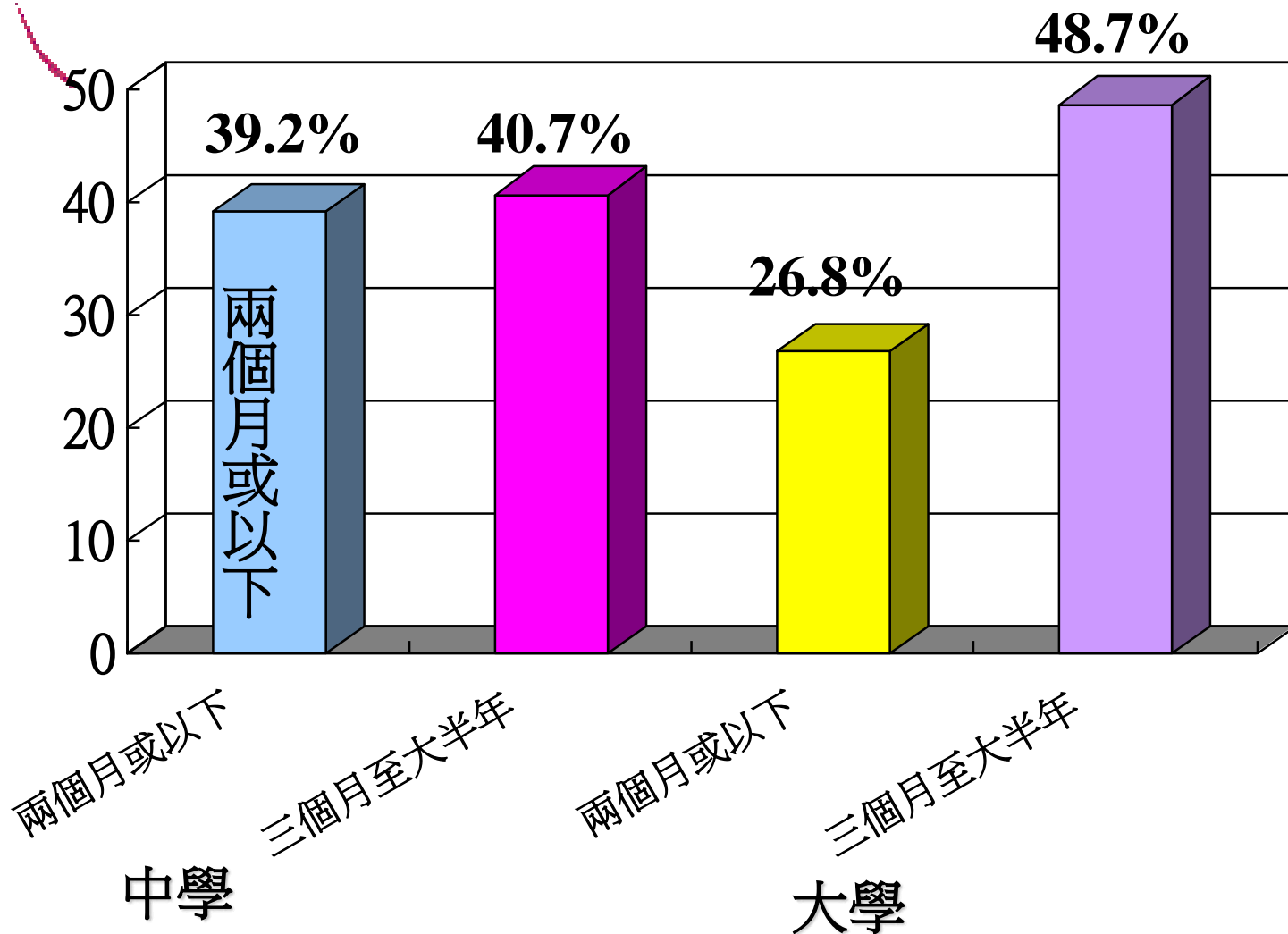


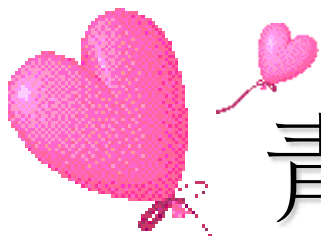
青少年開始拍拖年齡



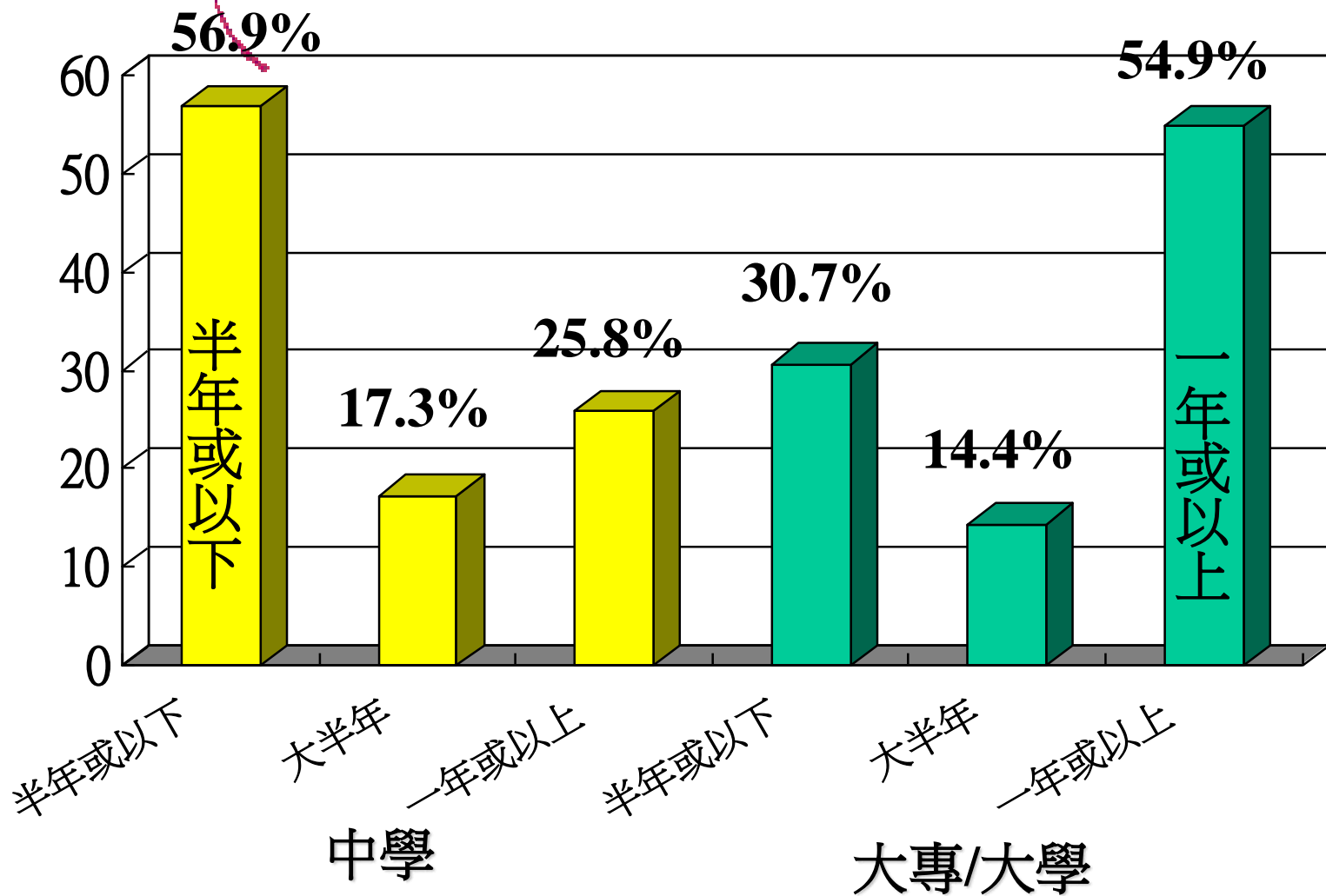


與伴侶認識多久便拍拖





青少年拍拖維持多久





青少年在戀愛中最希望得到

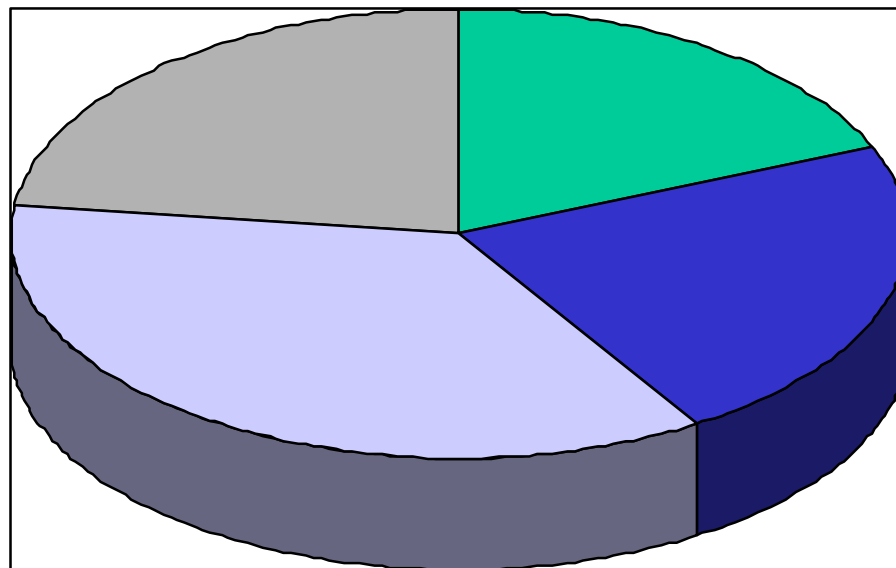
一個瞭解自己的人	80.3%
一段長久而穩定的關係	54.4%
一種被愛／被照顧的感覺	49.6%



青少年戀愛模式

被動型
23.1%

浪漫激情型
18.7%



享樂型
22.4%

理性發展型
35.8%



青少年戀愛模式的特質

	理性發展型	被動型	享樂型	浪漫激情型
戀愛 特徵	拍拖渴求 低，多由友 誼慢慢轉化 而成戀愛	戀愛中較被 動，不太熱 衷感情生活	追求快樂的 經驗，拍拖 次數較多	願意犧牲自 己成全伴 侶；感情激 烈
比率	35.8%	23.1%	22.4%	18.7%



青少年戀愛模式的特質

	理性發展型	被動型	享樂型	浪漫激情型
拍拖是怎樣一回事	煩惱	煩惱	短暫而快樂	甜蜜美滿
拍拖的重要程度	可有可無	可有可無	可有可無	令生活更燦爛
戀愛中希望得到	瞭解自己的人 ／長久穩定的關係	打發時間	短暫、快樂的經驗	被愛的感覺／激烈、不計代價的感情

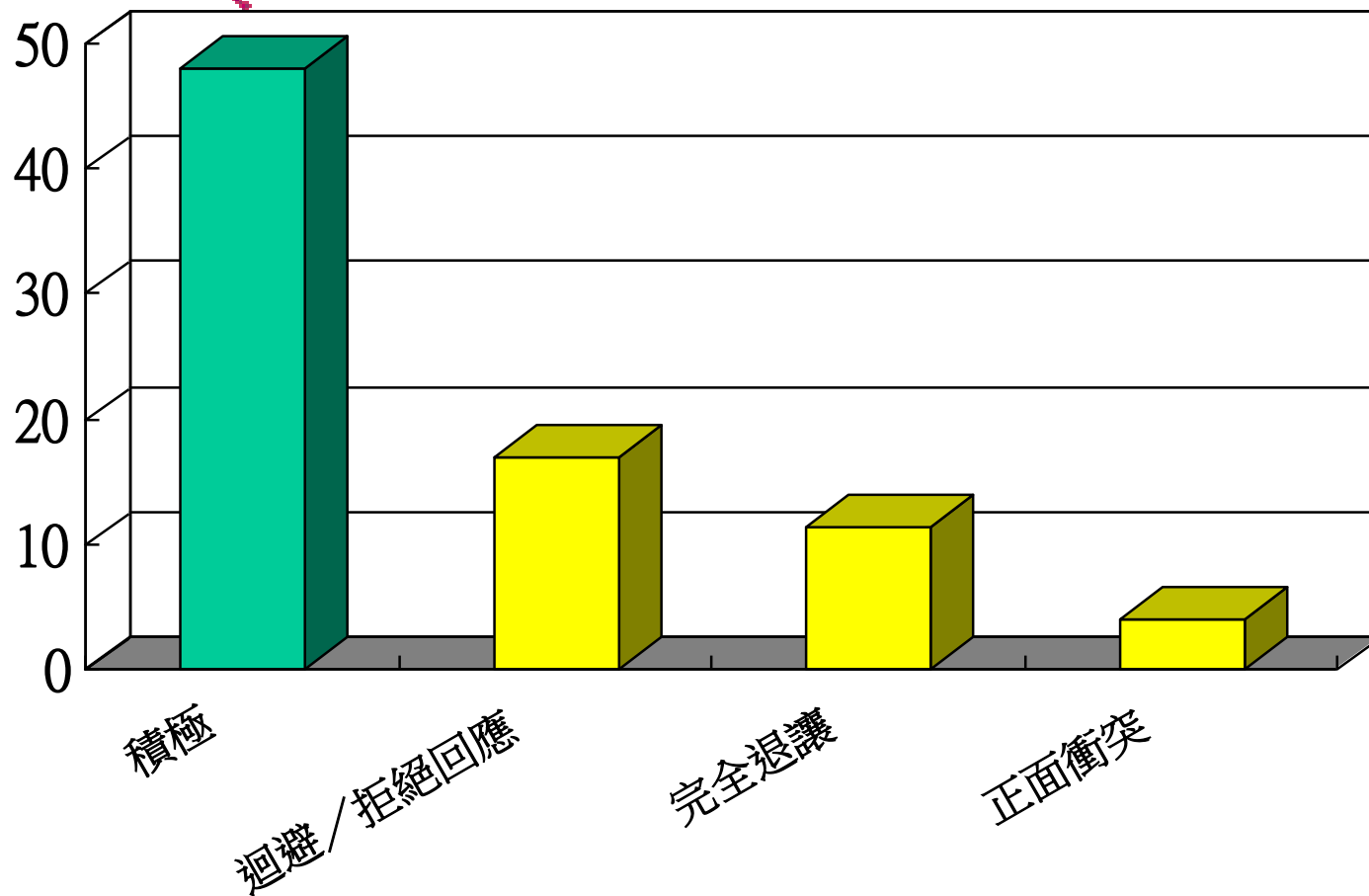


青少年戀愛模式的特質

	理性發展型	被動型	享樂型	浪漫激情型
感情關係表現	相處質素較好：能互相傾訴、安慰支持、接納、互相欣賞及重視	各方面偏低	各方面較低	戀愛感受較好：相聚的喜悅、溫馨浪漫的感覺、獨特的情感及感情的承擔



處理感情衝突及感情煩惱



「正面衝突」、「迴避 / 拒絕回應」

♥ 最容易產生一些不良後果

♥ 引發雙方長期爭執

♥ 負面行為

– 例如 手、考慮以死解決、向當事人報復或暴力發洩行為





處理感情衝突及感情煩惱

- ♥ 浪漫激情型 - 較容易引發上述負面行為
- ♥ 享樂型 - 較多迴避或拒絕回應
- ♥ 理性發展型及被動型 - 退讓





青少年感情生活研究

新聞發布會

陳之虎先生
突破機構研究員

沈淑文小姐
突破機構心理輔導員